

Управление образования Администрации
Режевского городского округа

Муниципальное бюджетное общеобразовательное учреждение
«Средняя общеобразовательная школа № 1»

СОГЛАСОВАНО
Заместитель Главы Администрации
Режевского городского округа
По социальным вопросам
Е.Ю. Матвеева
«__» _____ 2019г.



СОГЛАСОВАНО
Начальник ОГИБДД ОМВД России
по Режевскому району, капитан полиции
А.Д. Бабинцев
« 25 » 07 _____ 2019г.

ПАСПОРТ ДОРОЖНОЙ БЕЗОПАСНОСТИ

Муниципального бюджетного
общеобразовательного учреждения
«Средняя общеобразовательная школа № 1»
(ул. Зеленая, 90)

г. Реж
2019г.

Общие сведения

**Муниципальное бюджетное общеобразовательное учреждение
«Средняя общеобразовательная школа № 1» (МБОУ СОШ № 1).**

Основной государственный регистрационный номер записи о государственной регистрации юридического лица

1026601690587

Идентифицированный номер налогоплательщика:

6628008475

Место нахождения: **Россия, Свердловская область, город Реж, ул. Зеленая, 90**

Почтовый адрес юридического лица: **Россия, Свердловская область, город Реж, ул. Советская, 34**

Электронный адрес юридического лица: **shkola1rez@mail.ru**

Телефон юридического лица: **8(343)64 3-51-05**

Руководители образовательного учреждения:

Директор

Кузьмин Олег Анатольевич

Заместитель директора по УВР

Кифа Татьяна Ивановна

Ответственный работник
муниципального органа образования

Лычкина Тамара Виталиусовна

Ответственный работник от Госавтоинспекции **Скутина Ксения Евгеньевна**
3-50-79, 89193910400

Ответственный работник за мероприятия
по профилактике детского травматизма

Артемьева Роза Назифовна

Директор МУП «Чистый город»

Рагозин Олег Иванович
89126577367

Руководитель или ответственный
работник дорожно-эксплуатационной
организации, осуществляющей
содержание технических средств
организации дорожного
движения (ТСОДД) -
директор

Ведерников Сергей Андреевич,

Количество учащихся – **103**

Наличие уголка по БДД - уголок БДД расположен на 1-м этаже школы

Наличие площадки по БДД – размеченная площадка находится во дворе школы.

Наличие автобуса в ОУ - **нет**

Время занятий в образовательном учреждении:

1 смена: с 8.00 мин. до 14.00 мин.

внеклассные занятия: согласно плана воспитательной работы в течение учебного года

Телефоны оперативных служб:

Дежурный диспетчер города «ЕДДС-01»

223 ПЧ ФПС МЧС

Полиция

Медицинская служба «Скорой помощи»

тел. 3-52-65

тел. 01, 2-17-19

тел. 02, 2-13-87

тел. 03, 2-12-87

СХЕМА

организации дорожного движения в непосредственной близости от образовательного учреждения с размещением соответствующих технических средств организации дорожного движения, маршрутов движения детей и расположения парковочных мест

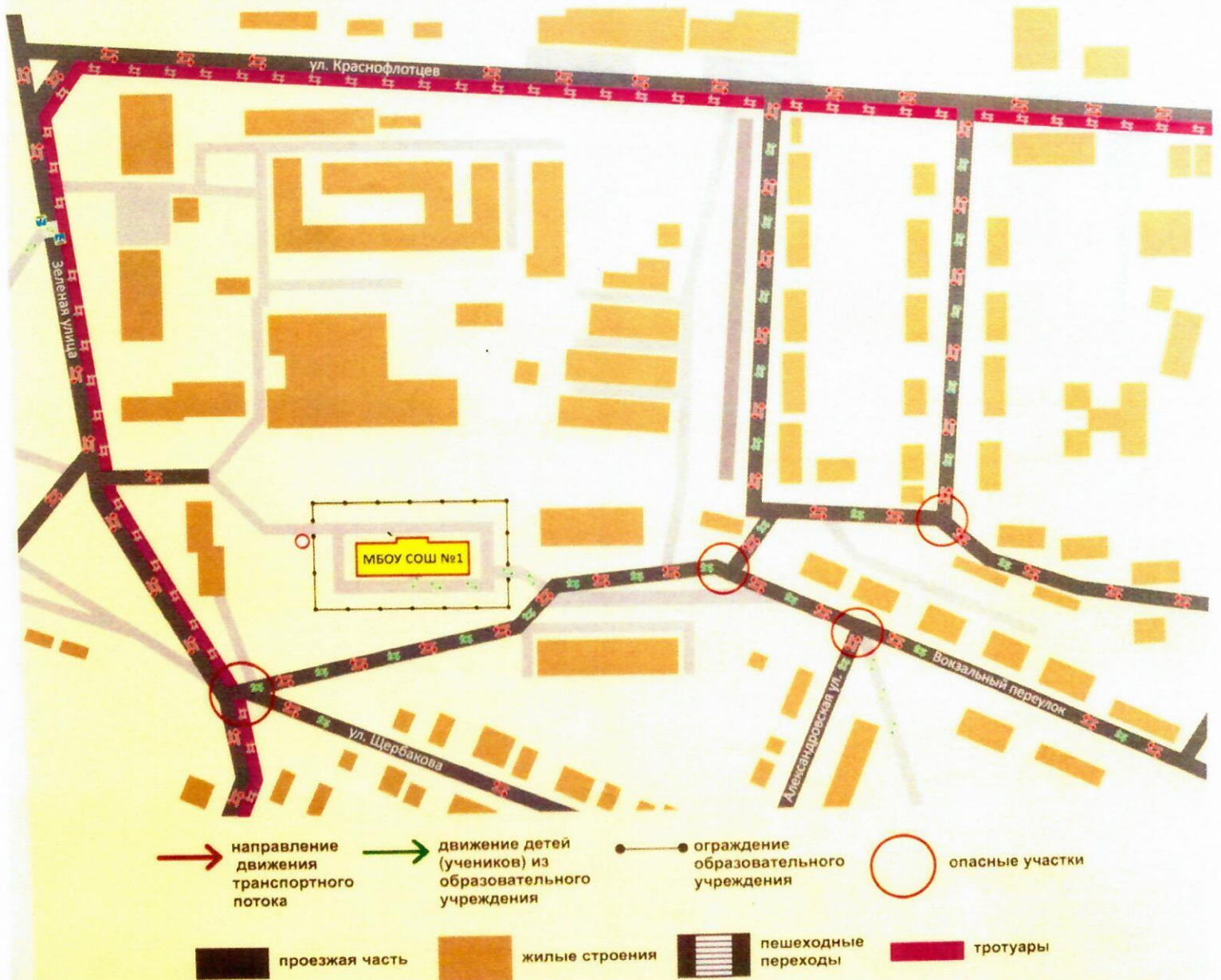
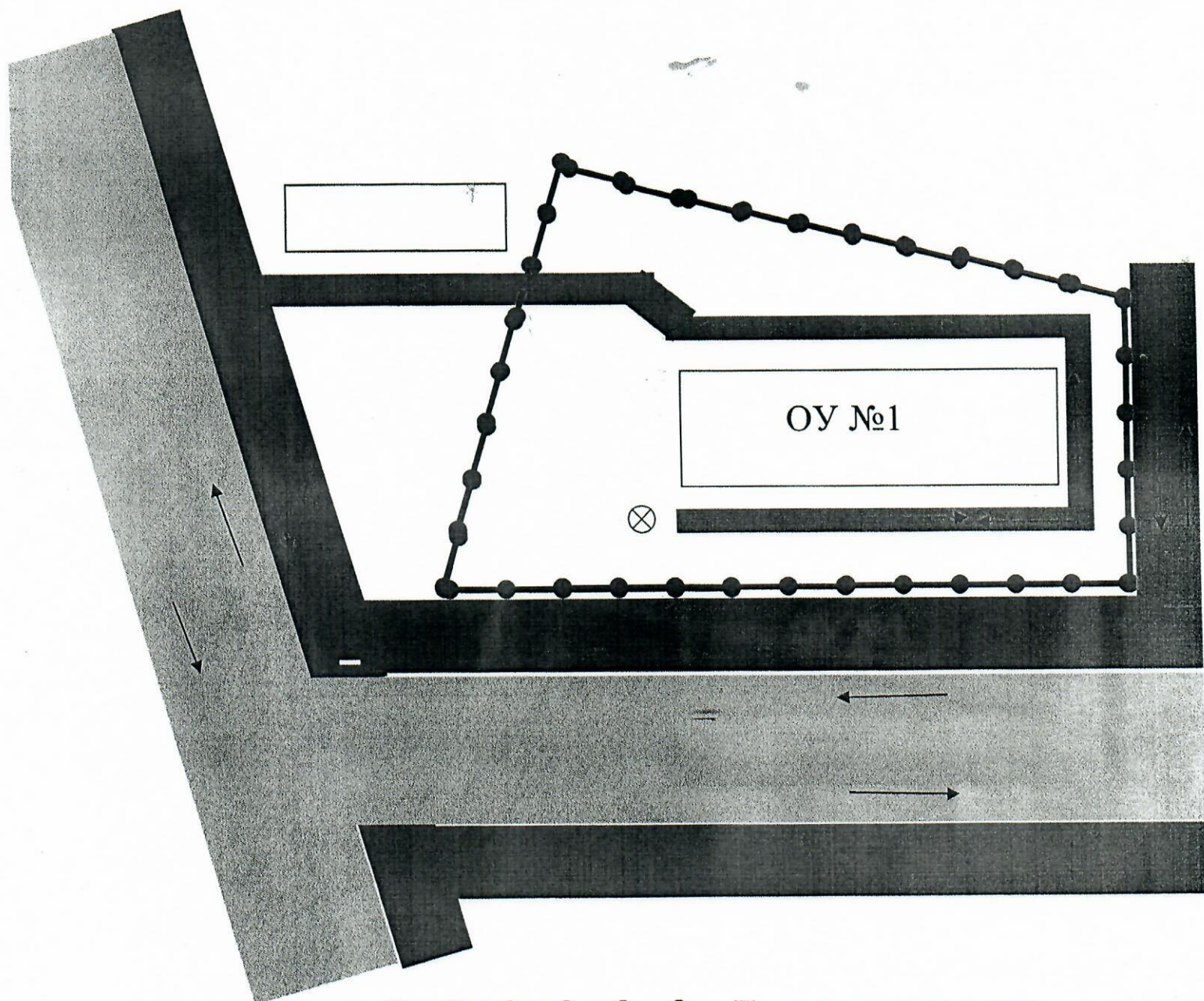


Схема организации дорожного движения
вне посредственной близости от МБОУ СОШ №1 (Зеленая, 90)



Пешеходное ограждение



Ограждение ОУ



Направление движения т.с.



Искусственная неровность

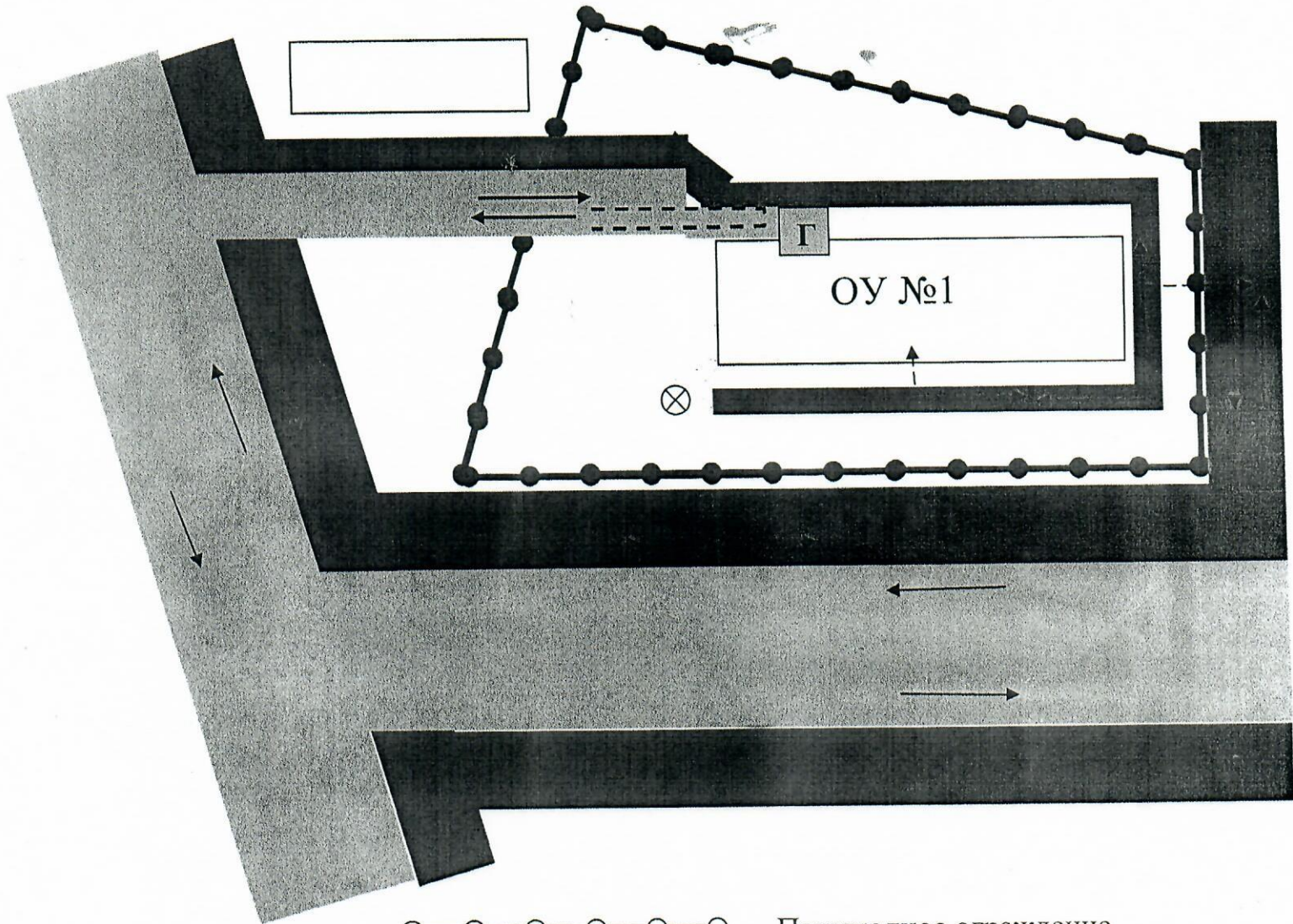


Искусственное освещение



Направление движения детей

Пути движения транспортных средств к местам разгрузки и погрузки
и рекомендуемые безопасные пути передвижения детей
по территории МБОУ СОШ №1 (ул. Зеленая, 90)



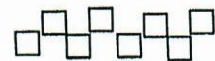
Пешеходное ограждение



Ограждение ОУ



Направление движения т.с.



Искусственная неровность



Искусственное освещение



Направление движения детей



движение грузовых транспортных средств



въезд и выезд грузовых транспортных средств



место разгрузки и погрузки

Маршруты движения организованных групп детей МБОУ СОШ №1
из филиала школы (Зеленая, 90) до основного здания школы (Советская, 34)

